

**Ценотическое разнообразие растительности ландшафтов Талдомского района
Московской области**

Научный руководитель – Суслова Елена Германовна

Аристархова Екатерина Александровна

Студент (магистр)

Московский государственный университет имени М.В.Ломоносова, Географический факультет, Кафедра биогеографии, Москва, Россия

E-mail: kattariss@yandex.ru

Наибольшую площадь в растительном покрове Талдомского района занимают заболоченные леса, имеющие важное водоохранное значение, а исследование их современного состояния представляет также особый интерес из-за наличия здесь большого числа редких видов, занесенных в Красную книгу Московской области [3].

Цель нашей работы - выявление и обоснование особенностей ценотического разнообразия Талдомского района и современного состояния растительного покрова данной территории в связи с ландшафтной дифференциацией [1].

Нами подробно проанализирована ценотическая структура территории Талдомского района на основании картографических [2, 4] и полевых материалов, в том числе по данным геоботанических описаний, информации из базы данных ЦЭПЛ РАН, фондовых [5] и литературных источников и составлены картосхема (рис. 1) и ряд наглядных таблиц. Анализ полученных результатов позволил сделать следующие выводы. В качестве фоновой растительности в Талдомском районе выступают сосново-еловые леса, занимающие территории различного гипсометрического уровня и генезиса, основная их доля приходится на водораздельные поверхности водноледниковых (зандровых) равнин. Эти сообщества обладают различной степенью нарушенности, и находятся на различных стадиях восстановления. Существуют и практически не нарушенные участки, сохранившиеся, главным образом, в ООПТ.

Наиболее разнообразны ландшафты, занимающие значительные площади и тяготеющие к северо-востоку Талдомского района - Ермолинский и Вьюлковско-Яхромской [1]. В каждом из этих ландшафтов отмечено до 11 эпиассоциаций (рис. 2). Наименьшим разнообразием растительности характеризуются ландшафты южной части исследуемой территории - Вербилковский и Рогачевско-Вербилковский (по 6 эпиассоциаций), а также Вельский ландшафт с лугово-болотной растительностью и заболоченными ивняками у водохранилища.

Наиболее распространены в районе местности плоских водноледниковых (зандровых) равнин с елово-сосновыми, еловыми и мелколиственными заболоченными лесами. Именно в этих лесах сосредоточено максимальное количество редких видов растений, требующих охраны. Здесь сосредоточены одни из наиболее ценных природных объектов района: озера, сплавины вокруг озер и переходные болота с большим числом редких растений. На территории древнеаллювиально-водноледниковых равнин в понижениях коренного рельефа также представлены подобные ценные экосистемы.

Некоторые группы смешанных лесов и болотные угодья, относящиеся к уникальным экосистемам, хорошо представлены в ООПТ, но требуют более тщательного соблюдения режима охраны. Так, окрестности водно-болотных угодий и реликтовых озер нуждаются в расчистке от мусора и контроле попадания загрязненных вод с сельхозугодий и селитебных зон.

Охраняемые территории района охватывают почти все уникальные экосистемы, за исключением нарушенных сообществ долинного комплекса Волги и ивняков, где обитают многие виды птиц. Необходимо в ближайшее время продолжить работы по созданию природного парка «Журавлиный край».

Источники и литература

- 1) Анненская Г.Н., Жучкова В.К., Калинина В.Р., Мамай И.И., Низовцев В.А., Хрусталева М.А., Цесельчук Ю.Н. Ландшафты Московской области и их современное состояние. СГУ, 1997.
- 2) Огурева Г.Н., Микляева И.М., Сулова Е.Г., Швергунова Л.В. Карта растительности Московской области. Гл. ред. Г.Н. Огурева. М.: Экор. 1996.
- 3) <http://kkmo2.verhovye.ru> (Красная книга Московской области, 2008).
- 4) <http://findmapplaces.com> (Картографический сервис. Энциклопедия).
- 5) <http://verhovye.ru> (Природоохранный фонд «Верховье»).

Иллюстрации

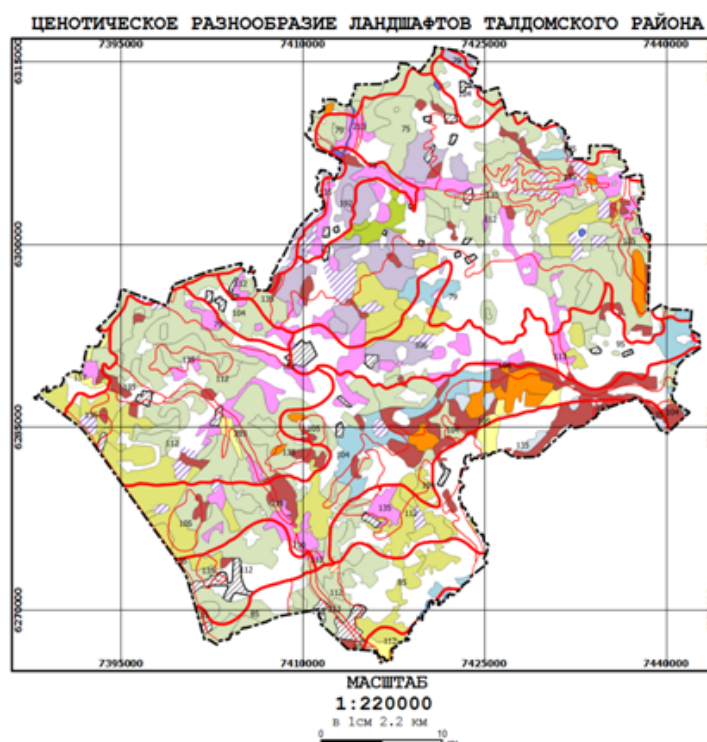


Рис. 1. Ценоотическое разнообразие ландшафтов Талдомского района.

<i>Ермолинский - 34 (1)</i>					
ЭА	Местности	Площадь (S), км ²	Местности	Площадь (S), км ²	
10	112	59,72	73,5	112	181,11
	79	8,52		79	94,01
	135	5,24		135	13,39
11	112	27,73	58,6	213	4,29
	79	30,91			
25	112	34,16	55,7		
	79	21,54			
90	112	22,98	40,7		
	79	11,15			
	213	3,48			
	135	3,07			
38	79	19,16	19,2		
57	112	8,13	11,7		
	79	2,73			
	213	0,81			
39	112	10,25	10,3		
43	112	7,53	7,5		
16	112	6,94	6,9		
21	135	5,08	5,8		
	112	0,7			
60	112	2,97	2,9		

<i>Нижне-Дубнинский - 34 (4)</i>					
ЭА	Местности	S, км ²	Местности	S, км ²	
14	135	26,1	52	112	128,37
	112	21,2		135	41,93
	203	4,7		203	7,13
13	112	27,7	39,9	79	6,13
	135	12,2			
16	112	24,5	24,5		
11	112	19	22,7		
	79	3,15			
	135	0,55			
90	112	15,1	19,6		
	79	2,98			
	203	1,56			
39	112	12,2	12,2		
57	112	6,22	9,4		
	135	2,29			
	203	0,87			
68	112	2,52	2,6		
	135	0,07			
21	135	0,69	0,7		

Рис. 2. Фрагмент таблицы «Фитоценоотическое разнообразие ландшафтов Талдомского района в границах местностей».