

Секция «Современные методы и технологии географических исследований»

**Картографо-геоинформационное обеспечение экстремального туризма
Республики Адыгея**

Научный руководитель – Махмудов Рахим Камилович

Верозуб Наталья Владимировна

Студент (бакалавр)

Северо-Кавказский федеральный университет, Институт математики и естественных наук, Кафедра картографии и геоинформатики, Ставрополь, Россия

E-mail: verozub_95@mail.ru

В современном мире экстремальный туризм становится все более популярным видом проведения свободного времени. Люди всё чаще используют сеть интернет и иные программные продукты для самостоятельного ознакомления с туриндустрией, получения полноценной информации об интересующих природных объектах и создания собственного маршрута путешествия.

Для Адыгеи, как территории обладающей уникальным природным потенциалом для развития экстремального туризма, требуется создание картографической базы. Общий туристический поток в республике увеличивается год от года, и в 2016 году составил 420 тыс. человек (в 2015 году- 360 тыс. чел.), из них около 27% туристы-экстремалы.[1] Исходя из программы развития туризма в России до 2020 года, эти цифры значительно увеличатся.

В работе, качестве базового ГИС-инструмента, использована геоинформационная система Arc GIS 10.2, обладающая достаточными возможностями для подготовки картографического материала.

Комплекс работ по составлению карты включил в себя:

- подбор и анализ источников данных (путеводителей, сайтов туристических агентств, туристических геопорталов)
- составление базы геоданных объектов интереса для туристов
- создание картографической основы в геоинформационной системе Arc GIS 10.2: нанесение границ республики, создание рельефной подложки на основе изображения из свободной программы SASPlanet, создание слоя гидрографии.
- разработка уникальных условных знаков для обозначения туристических мест и видов экстремального туризма в графическом редакторе illustrator и нанесение их на карту в соответствии с географическим положением.

Показанные на карте туристические маршруты были пройдены в рамках полевой практики для актуализации нанесенной на карту информации. С помощью GPS более точно откорректировано местоположение точек интереса.

Разработанная карта является частью исследования экстремального туризма Северного Кавказа, предназначена для первоначального ознакомления путешественника с активными видами отдыха в республике и ориентировки на местности в режиме of-line. В дальнейшем предполагается продолжить работу по созданию аналогичных карт республик Северного Кавказа и создание геопортала активных видов отдыха.

Источники и литература

- 1) Распоряжение Правительства Российской Федерации от 31 мая 2014 г. № 941-р «Об утверждении Стратегии развития туризма в Российской Федерации на период до 2020 года»

Иллюстрации

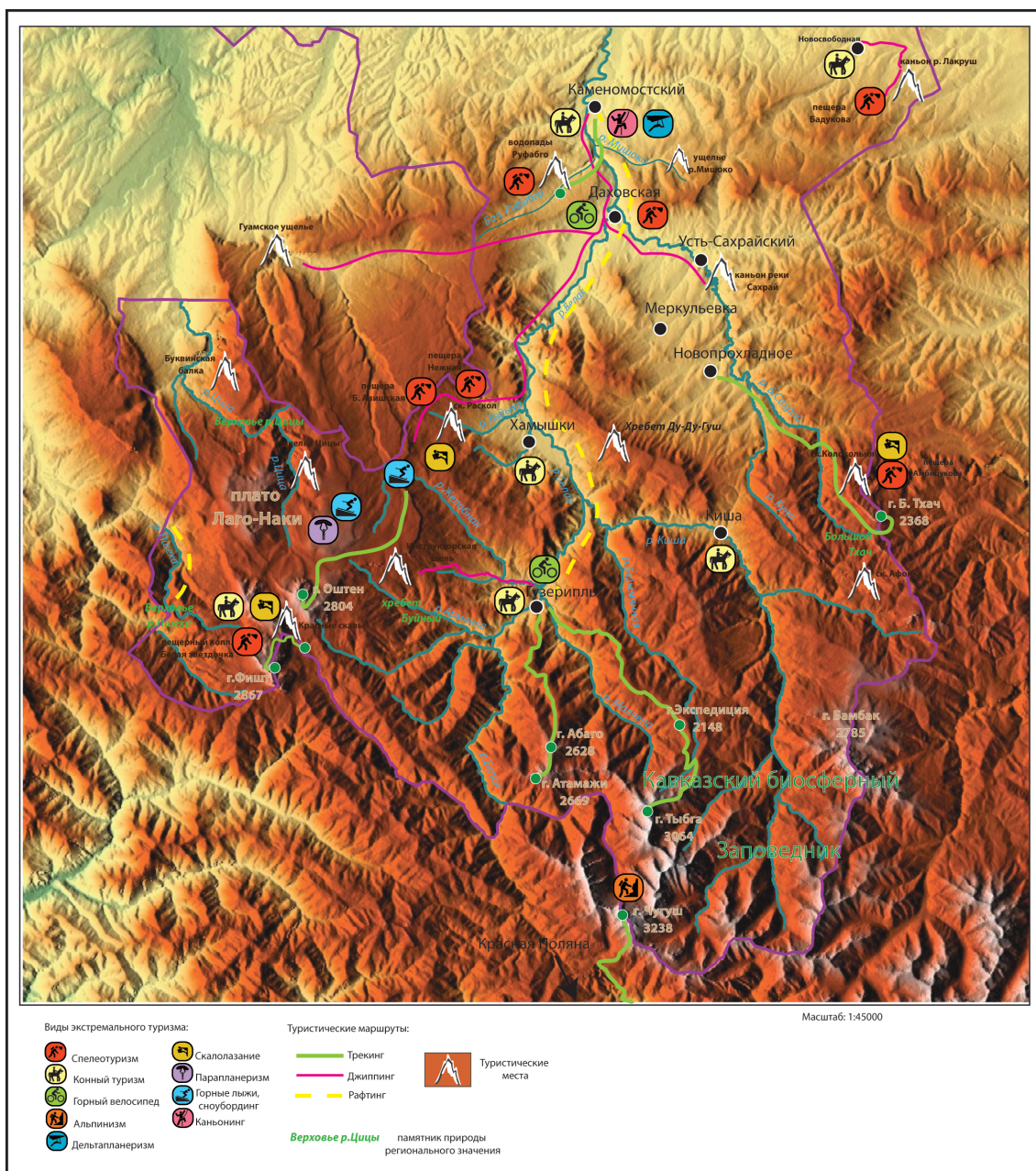


Рис. 1. Карта экстремального туризма Республики Адыгея